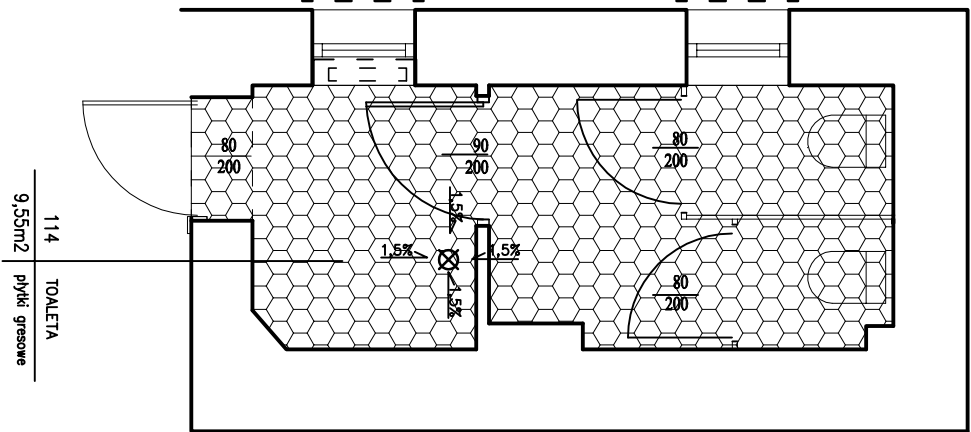
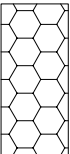


RZUT POSADZKI



114 TOALET
9,55m2 płytki gresowe

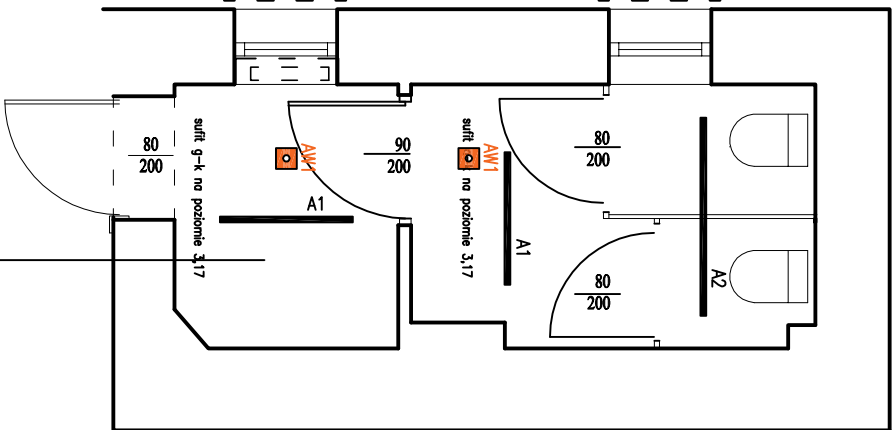


płytki podłogowe:
producent Equipe Ceramica
BROGLIO HDAGON 17,5x20cm kolor light
tługo do płytek ściennych i podłogowych 2mm,
producent WIM kolor 02_21 tytan

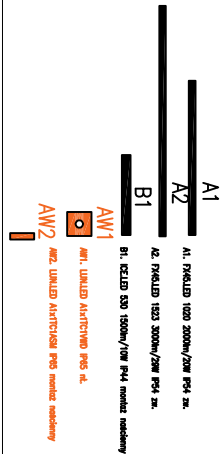


kratka kanalizacyjna w posadzce

RZUT SUFITU



114 TOALET
sufit g-k
9,55m2



UWAGI

- Wszystkie wymiary należy sprawdzić na budowie, a zaistniałe niezgodności pomiędzy projektem architektoniczno-budowlanym i pozostałymi opracowaniami branżowymi należy wyśledzić i uzgodnić z głównym projektantem i projektantami branżowymi.
- Dokumentacja branży architektonicznej jest nadrzędną względem opracowań branżowych. Wszelkie ewentualne niezgodności należy skonsultować z głównym projektantem i projektantami branżowymi.
- W przypadku wątpliwości lub niezgodności poszczególnych elementów w planach czy opisach należy zwrócić się do projektanta architektury na piśmie z prośbą o wyjaśnienie z zachowaniem przewidzianych procedur.
- Zakres wykonania i obowiązków przy robotach budowlanych - zgodnie ze sztuką budowlaną (warunki techniczne wykonania i odbioru robót budowlano-montażowych).
- Wszystkie zastosowane w projekcie metody, rozwiązania techniczne i urządzenia muszą spełniać wymogi standardu inwestora, a także odpowiadać normom bezpieczeństwa ppoż. i bhp (muszą posiadać odpowiednie atesty i aprobaty).
- Szczegółowe rozmieszczenie wszystkich wewnętrznych instalacji w budynku wg branżowych projektów wykonawczych.
- Wszelkie przebiegi i przejścia instalacji pomiędzy wydzielenymi strefami pożarowymi muszą posiadać odpowiednie zabezpieczenie ppoż. wg wytycznych p.p.oż.
- Budynnek, jego wyposażenie, organizacja pracy i stosowane procedury powinny być zgodne z następującymi aktami prawnymi:
 - Rozporządzenie ministra infrastruktury w sprawie warunków technicznych, jakim powinny odpowiadać budynki i ich usytuowanie.
 - Rozporządzeniem ministra zdrowia i opieki społecznej w sprawie substancji chemicznych stwarzających zagrożenie dla zdrowia lub życia
 - Rozporządzenie ministra pracy i polityki społecznej w sprawie najwyższych dopuszczalnych stężeń i natężeń czynników szkodliwych dla zdrowia w środowisku pracy.
- Wszystkie projekty instalacji, wyposażenia, montażu urządzeń technologicznych nie objęte zakresem projektu wykonawczego przez generalnego projektanta wymagają uzgodnienia przez wskazanych przez niego projektantów lub jednostki projektowe- branżowe. W przeciwnym razie projektant generalny nie ponosi odpowiedzialności za ich skutki i działania.
- Wykończenie i wyposażenie pomieszczeń wg projektu wnętrza i projektów technologicznych.
- Projektantowi zostawia się sobie prawo kontroli prac na wszystkich etapach.
- W ścianach zewnętrznych o odporności ogniowej należy stosować ościeplenie z wełny mineralnej.

Temat:	REMONT TOALET I POMIESZCZENIA SPOŁECZNEGO		
Adres inwestycji:	41-902 Bytom, ul. Piekarska 1		
Inwestor:	SĄD REJONOWY W BYTOMIU 41-902 Bytom, ul. Piekarska 1		
Faza:	PROJEKT ARCHITEKTONICZNO-BUDOWLANY	Branża:	ARCHITEKTURA
Jednostka projektowa:			
Skyline Project Agnieszka Fabiszewska-Żyła 39-200 Dębica, ul. Rzeszowska 123			
Projektant:	mgr inż. arch. Agnieszka Fabiszewska nr upr. Rz/A-11/10	Podpis:	
Projektant:	mgr inż. arch. Małwina Włiczek	Podpis:	
Sprawdzający:	mgr inż. arch. Anna Dzwonińska- Właz nr upr. MP/OJA/070/2008	Podpis:	
Tytuł rysunku: RZUT POŚADZKI I RZUT SUFITU TOALETY 114			
Skala: 1:50	Nr rysunku: 14b	Data:	09.2021